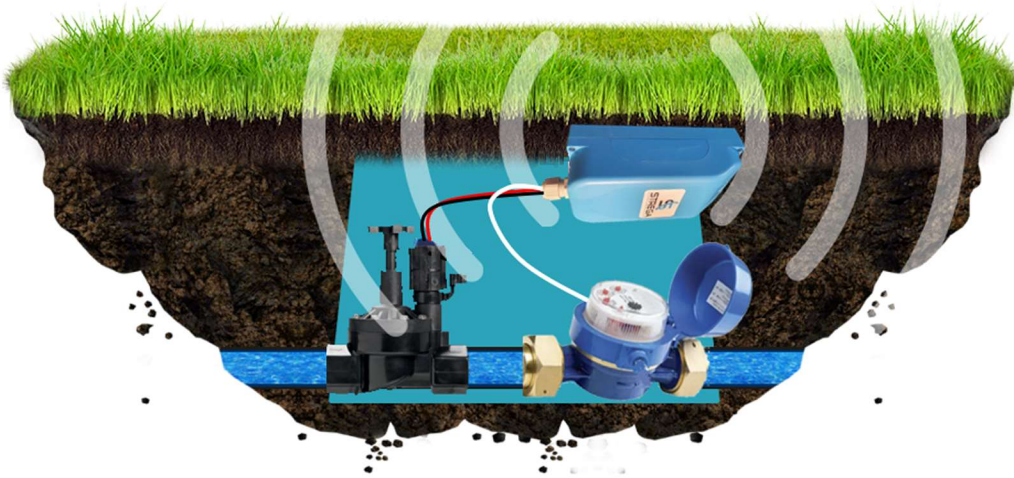


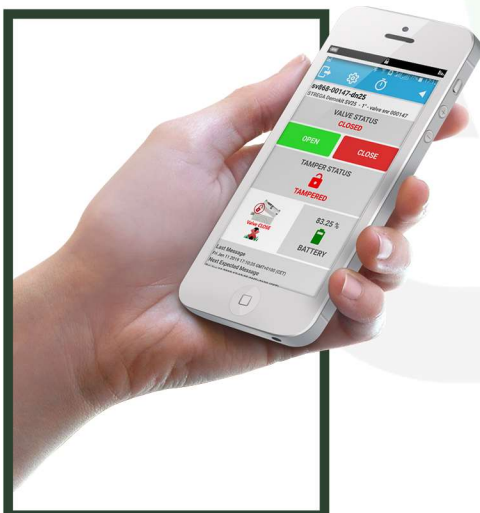


Emetteur connecté LoRaWAN® pour vanne d'irrigation

- ⊕ Propagation extrême du signal, même sous le niveau du sol
- ⊕ Alimentation sur batterie - autonomie 7+ ans - ou externe
- ⊕ Fonctionnement intelligent: comptage d'impulsions, fermeture sur détection d'humidité, agenda Ouverture/Fermeture programmable
- ⊕ Connection directe sur les vannes d'arrosage du marché
- ⊕ Supporte LoRaWAN Class A et Class C
- ⊕ Détection anti-fraude optique
- ⊕ Entrée capteur d'humidité de sol, 2 x contacts secs avec comptage d'impulsions, mesure analogique 1 x 0-10VDC
- ⊕ utilisation fréquence libre en EU868, US915 et AS923
- ⊕ Compatible avec la plupart des plateformes IoT
- ⊕ Livré avec logiciel gratuit Android ou iOS
- ⊕ Compatible avec les réseaux privés et opérés (Orange, Objenius, etc.)



L'émetteur connecté **STREGA à agenda embarqué** pour vanne d'irrigation est un appareil wireless fonctionnant sur batterie doté de la technologie **LoRaWAN**. Avec son fonctionnement en ultra-basse consommation, l'émetteur connecté peut déclencher les opérations d'ouverture ou de fermeture de toute vanne d'irrigation équipée d'un solénoïde à impulsion. L'émetteur dispose d'une autonomie de 7 ans et plus sur batterie ou illimitée si alimentation externe et communique sur des distances extrêmement longues avec une pénétration d'obstacles exceptionnelle. Il peut remonter des valeurs de comptage et l'état de ses entrées digitales ou analogique.



Pilotez votre arrosage à partir de votre smartphone ou tablette

- ⊕ **Portée extrême:** propagation du signal longue portée (>15 km à vue, >2km en milieu urbain)
- ⊕ **Compatible** avec toute marque de vannes d'irrigation du marché utilisant un solénoïde à impulsion 9-12VDC (TORO, RainBird, Hunter, Irritrol, Bermad, Galcon, Weathermatic, Signature, etc.)
- ⊕ **Programmateurs d'arrosage embarqués:** jusqu'à 4 cycles par jour pour chaque jour de la semaine: plus besoin de contrôleur d'irrigation !
- ⊕ **Design de qualité industrielle:** boîtier étanche et fonctionnement au-delà de 70°C
- ⊕ **LoRaWAN Classe A et Classe C:** permet un pilotage sans latence
- ⊕ **Entrées-Sorties:** température et hygrométrie ambiante, 2 entrées digitales, 1 entrée 0-10VDC, comptage d'impulsions jusqu'à 10Hz
- ⊕ **Détection anti-fraude:** tout fonctionnement non-autorisé est immédiatement signalé
- ⊕ Compatible réseau LoRaWAN privé ou opéré
- ⊕ Pilotage par smartphone et tablette: App mobile gratuite disponible sur Play Store et App Store (Android et iOS)

Spécifications

EDITION FULL

Caractéristiques	Spécifications
ID Produit	Emetteur connecté pour vanne d'irrigation - Edition "FULL"
Technologie Radio	LPWAN LoRaWAN 1.0.2 Class A et C- topologie en étoile
T° de fonctionnement	-20°C...+70°C / -4°F...160°F
Compatibilité vanne d'irrigation	TORO, Hunter, RainBird, Bermad, Signature, Irritrol, K-Rain,....
Solénoïde	2 fils vers solénoïde à impulsion 9-12VDC avec minimum 10 Ohm de résistance de bobine
Pilotage manuel local	Boutons poussoir ou utilisation d'un aimant (verrouillable à distance)
Autres capteurs embarqués	T°/hygrométrie, 2x contacts secs avec comptage d'impulsion, 1x entrée 0-10VDC, 1x entrée capteur humidité
Duty Cycle	100% rating continu
Détection anti-fraude	Une ouverture du boîtier génère immédiatement une alarme
Humidité	Protection de l'électronique par vernis ou résinage époxy optionnel
Protection IP	IP67
Alimentation	1 ou 2 batterie(s) Lithium type-D et/ou alimentation externe 9-60VDC
Interopérabilité LNS et réseaux	Orange, Objenious, ChirpStack, Lorient, Kerlink-Wanasy, Comcast MachineQ, Meshed, TTN, The Things Industries, NNNCo, Actility ThingPark, Senet, Helium, CityKinect, Digita, etc.
Référence produit	SEF-YYY (YYY: selon fréquences régionales: EU868, US915, AS923)

Caractéristiques	Spécifications
Fonctionnement intelligent	Calendrier d'arrosage programmable (max. 4 par jour), fermeture ou ouverture Auto selon changement d'état des DI ou du capteur d'humidité, comptage d'impulsions, etc.
Distance de communication	15+km/10+mi. à vue - 2+km/1.5mi. en environnement urbain
Sécurité	Clé d'encryption AES sur 128-bit
Nbre max. d'émetteurs par gateway	128-1000 dépendant du duty cycle
Nbre max. d'émetteurs par projet	non limité (chaque émetteur à son ID unique)
Fréquences	Utilisation libre en EU868, US915, AS923
Monitoring de l'équipement connecté	Détection de solénoïde défectueux ou coupure du câble
Puissance d'émission maximum	+14dBm (+20dBm pour US915)
Data rate	290 bps - 50 Kbps
Lecture de données (UL)	Ouverture/Fermeture vanne, niveau batterie, température, détection ouverture boîtier, état des entrées digitales, valeur analogique (ex: pression), valeur compteur, etc.
Ecriture de données (DL)	Commande d'Ouverture/Fermeture, fréquence d'UL, calendriers embarqués, synchronisation d'horloge, valeur comptage, réglage radio, etc.
Fréquence Comptage	Impulsions jusqu'à 10 Hz
Connexion solénoïde	Via presse-étoupe
App Mobile	Application mobile pour Android et iOS
Antenne	Intégrée avec +2.1dB de gain

